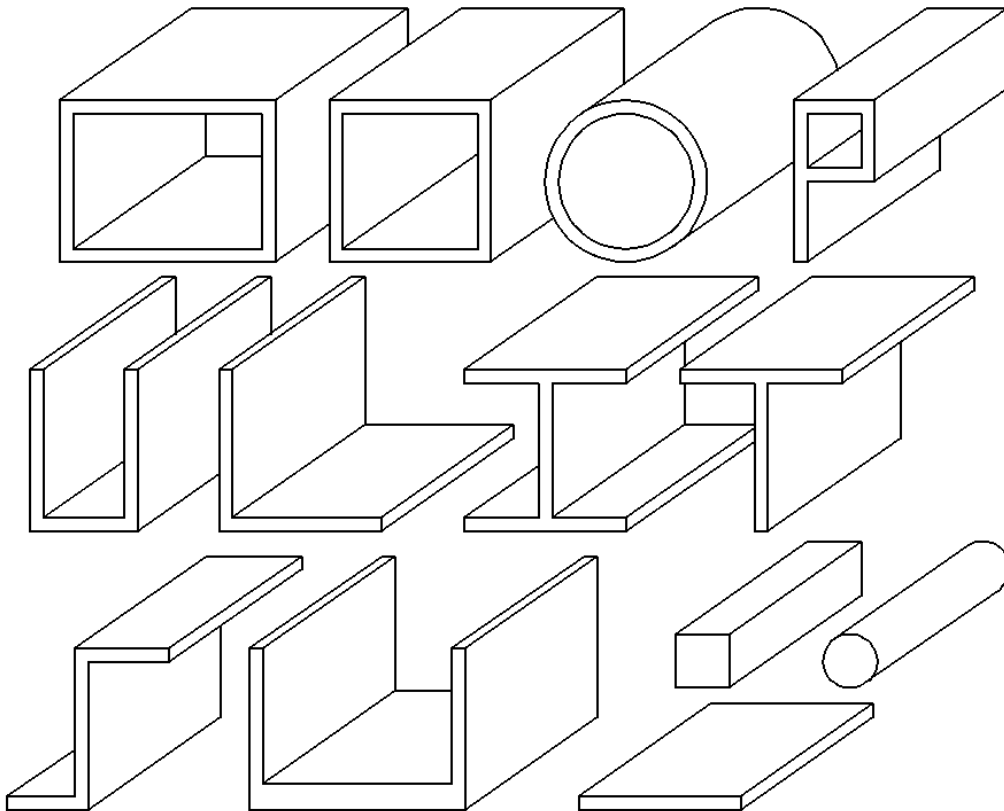




Superior Extrusion, Inc.
Committed to Your Success

IN-HOUSE STANDARDS BOOK

Tubes, Channels, Angles, Flat Bar, Rod, I, T, & Z Bars, Decking



Phone:
906-346-7308

Superior Extrusion, Inc.

Fax:
906-346-7890

118 Ave. G - Gwinn, MI 49841

Web Site: www.superiorextrusion.com

e-mail: sales@superiorextrusion.com



SUPERIOR EXTRUSION, INC.

In-House Standards Info.

Superior Extrusion, Inc. is proud to offer the following standard shapes. These profiles do not require the purchase of any additional tooling. Our minimum order quantity is 1,000 pounds per profile which may be split into various cut lengths. If a smaller run is required, a \$500 setup charge will be applied to the order.

SEI Offers the Following Services:

Standard and custom profiles in the 6000 series alloys. We offer aluminum alloys 6005, 6061, and 6063.

Cut lengths from 60" to 360" with a standard cut tolerance of +/- 0.125".

Close tolerance cutting on lengths from 1" to 276" in our Fabrication Department for an additional offline cutting charge.

Fabrication including miter cutting, drilling, punching, and deburring.

SEI has working relationships with many vendors. Additional services to include painting, powder coating, anodizing and expanded fabrication operations.

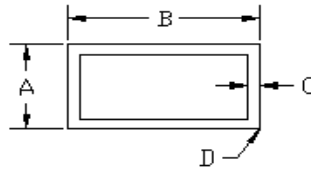
All orders will have a tolerance of +/- 10% on the piece count unless otherwise stated at the time of order.

Our standards list is constantly growing. If you do not see something you need, please contact our Sales Department at 906-346-7308 or sales@superiorextrusion.com

Contents:

<u>Shape</u>	<u>Page</u>
Rectangle Tubes	3,4
Square Tubes	5
Round Tubes	6
'P' Tubes	6
Angles	7,8
Equal Wall Channels	9
Un-Equal Wall Channels	10
American Standard Channels	10
Aluminum Association Channels	10
Flat Bars	11
Round Bars	11
'I' Beams	12
'T' Bars	12
'Z' Bars	12
Aluminum Decking	13

Rectangle Tubes



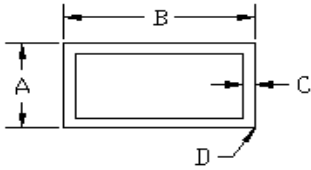
DIE #	A	B	C	D	WT/FT
SH2283	0.656	3.000	0.070	0.063	0.587
SH0567	0.740	1.590	0.125	0.031	0.623
SH0250	0.750	1.500	0.070	0.040	0.353
SH1503	0.750	1.500	0.125	0.015	0.600
SH0532	0.750	1.500	0.125	0.125	0.588
SH2655	0.750	1.750	0.081	0.125	0.440
SH2504	0.875	1.400	0.090	0.090	0.444
SH0838	0.982	2.415	0.056	0.109	0.440
SH0914	0.998	2.415	0.064	0.109	0.505
SH0529	1.000	1.290	0.090	0.100	0.446
SH0261	1.000	1.500	0.062	0.125	0.354
SH1039	1.000	1.500	0.090	0.250	0.483
SH0926	1.000	1.500	0.100	0.030	0.551
SH0583	1.000	1.500	0.125	0.063	0.671
SH1815	1.000	1.500	0.125	0.080	0.670
SH0281	1.000	2.000	0.062	0.063	0.425
SH0426	1.000	2.000	0.083	0.063	0.562
SH0005	1.000	2.000	0.125	0.015	0.826
SH0345	1.000	2.000	0.125	0.060	0.822
SH0306	1.000	2.500	0.065	0.125	0.514
SH2328	1.000	2.500	0.085	0.060	0.676
SH2391	1.000	2.500	0.120	0.370	0.863
SH2103	1.000	2.500	0.125	0.015	0.976
SH0218	1.000	3.000	0.060	0.125	0.547
SH1046	1.000	3.000	0.090	0.090	0.817
SH1050	1.000	3.000	0.110	0.090	0.990
SH2234	1.000	3.000	0.125	0.015	1.126
SH0391	1.000	3.000	0.125	0.250	1.076
SH1734	1.000	4.000	0.125	0.015	1.426
SH1550	1.040	2.100	0.125	0.250	0.812
SH2414	1.063	1.314	0.109	0.125	0.548
SH0432	1.125	1.625	0.125	0.125	0.738
SH0392	1.125	1.750	0.120	0.125	0.742
SH1347	1.250	1.063	0.109	0.125	0.533
SH1051	1.250	1.750	0.100	0.250	0.631
SH2217	1.250	2.000	0.094	0.188	0.664
SH1750	1.250	2.000	0.160	0.010	1.126
SH2446	1.250	2.500	0.125	0.094	1.042
SH2706	1.250	3.000	0.094	0.060	0.914
SH2218	1.250	4.000	0.094	0.188	1.115
SH1068	1.250	4.000	0.219	0.016	2.577
SH2609	1.250	4.500	0.125	0.125	1.634
SH2323	1.375	3.000	0.250	0.015	2.326
SH0433	1.437	1.937	0.125	0.125	0.925
SH1558	1.500	1.750	0.125	0.125	0.884
SH1047	1.500	2.000	0.100	0.090	0.785
SH0146	1.500	2.000	0.125	0.015	0.974
SH0394	1.500	2.000	0.125	0.125	0.959
SH0435	1.500	2.374	0.187	0.125	1.571
SH1096	1.500	2.500	0.058	0.125	0.529
SH0197	1.500	2.500	0.060	0.023	0.558
SH0569	1.500	2.500	0.125	0.016	1.124
SH1059	1.500	2.500	0.125	0.125	1.112
SH1177	1.500	3.000	0.062	0.125	0.640
SH0905	1.500	3.000	0.080	0.030	0.833
SH0560	1.500	3.000	0.125	0.015	1.276
SH1743	1.500	3.250	0.125	0.015	1.350
SH0182	1.500	3.500	0.125	0.060	1.426
SH0849	1.500	5.000	0.125	0.020	1.876

DIE #	A	B	C	D	WT/FT
SH2191	1.562	3.562	0.187	0.062	2.128
SH2614	1.625	2.000	0.125	0.125	1.000
SH0518	1.625	2.625	0.125	0.015	1.200
SH0909	1.625	3.624	0.312	0.062	3.461
SH0537	1.670	3.670	0.125	0.188	1.495
SH0555	1.670	3.670	0.188	0.188	2.203
SH1681	1.700	5.000	0.075	0.015	1.180
SH0307	1.750	1.500	0.065	0.015	0.487
SH0434	1.750	2.250	0.125	0.125	1.126
SH2447	1.750	3.000	0.125	0.125	1.334
SH2621	1.750	3.000	0.188	0.125	1.958
SH0436	1.750	4.000	0.125	0.015	1.650
SH2558	1.750	4.000	0.125	0.125	1.650
SH1165	1.750	4.000	0.188	0.015	2.425
SH0266	1.750	5.000	0.125	0.060	1.950
SH0533	1.750	5.000	0.125	0.125	1.934
SH2444	1.750	5.000	0.188	0.125	2.861
SH0493	1.874	2.374	0.187	0.125	1.739
SH0851	2.000	2.750	0.125	0.125	1.334
SH0164	2.000	3.000	0.125	0.125	1.409
SH0558	2.000	3.000	0.125	0.015	1.426
SH2452	2.000	3.000	0.125	0.125	1.409
SH0850	2.000	3.000	0.188	0.125	2.070
SH1925	2.000	3.000	0.250	0.015	2.700
SH0134	2.000	4.000	0.125	0.015	1.724
SH0163	2.000	4.000	0.125	0.125	1.726
SH2330	2.000	4.000	0.125	0.125	1.709
SH0590	2.000	4.000	0.188	0.062	2.532
SH1041	2.000	4.000	0.188	0.125	2.515
SH0525	2.000	4.000	0.250	0.015	3.300
SH2489	2.000	4.000	0.250	0.125	3.284
SH2120	2.000	4.500	0.125	0.015	1.876
SH0437	2.000	4.500	0.125	0.050	2.106
SH0393	2.000	4.500	0.187	0.015	2.749
SH0438	2.000	4.500	0.187	0.050	2.749
SH0439	2.000	4.500	0.235	0.050	3.401
SH2474	2.000	4.500	0.250	0.188	3.564
SH1015	2.000	5.000	0.100	0.125	1.350
SH0843	2.000	5.000	0.125	0.015	2.026
SH1369	2.000	5.000	0.125	0.125	2.009
SH2174	2.000	5.000	0.188	0.125	2.989
SH2005	2.000	5.000	0.250	0.125	3.888
SH0147	2.000	6.000	0.125	0.015	2.324
SH0173	2.000	6.000	0.125	0.062	2.323
SH0183	2.000	6.000	0.188	0.060	3.440
SH0184	2.000	6.000	0.250	0.060	4.500
SH2158	2.000	7.000	0.250	0.125	5.084

* Indicates Aluminum Association Standard Tubes

Rectangle Tubes Continued Next Page

Rectangle Tubes

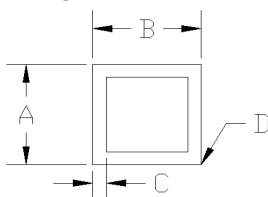


DIE #	A	B	C	D	WT/FT
SH1117	2.050	1.070	0.150	0.100	1.006
SH2547	2.320	4.500	0.109	0.125	1.727
SH2188	2.500	4.000	0.188	0.188	2.731
SH1110	2.563	2.065	0.125	0.125	1.297
SH0842	3.000	4.000	0.125	0.015	2.026
SH0524	3.000	4.000	0.250	0.015	3.900
SH0925	3.000	4.500	0.100	0.200	1.721
SH0812	3.000	4.500	0.190	0.200	3.216
SH2017	3.000	5.000	0.125	0.125	2.310
SH1837	3.000	6.000	0.250	0.125	5.084
SH1981	3.000	8.000	0.188	0.030	4.830
SH1759	3.250	6.250	0.125	0.015	2.775
SH2202	3.500	6.000	0.250	0.015	5.400
SH2693	3.500	6.000	0.250	0.250	5.336
SH1104	4.000	5.000	0.135	0.030	2.828
SH2285	4.000	6.000	0.250	0.125	5.684

*
*

* Indicates Aluminum Association Standard Tubes

Square Tubes

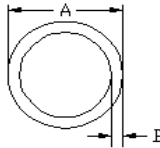


DIE #	A	B	C	D	WT/FT
SH1019	0.600	0.600	0.045	0.015	0.120
SH1044	0.625	0.625	0.050	0.015	0.138
SH0937	0.750	0.750	0.050	0.015	0.168
SH0847	0.750	0.750	0.065	0.125	0.214
SH0203	0.750	0.750	0.085	0.062	0.268
SH0504	0.750	0.750	0.125	0.015	0.376
SH0848	0.750	0.750	0.125	0.060	0.372
SH0818	0.800	0.800	0.050	0.094	0.179
SH0046	0.820	0.820	0.050	0.094	0.185
SH0519	0.875	0.875	0.099	0.060	0.366
SH0047	0.938	0.938	0.050	0.125	0.212
SH0002	0.982	0.982	0.062	0.125	0.265
SH0162	1.000	1.000	0.058	0.122	0.253
SH1357	1.000	1.000	0.060	0.062	0.268
SH0262	1.000	1.000	0.062	0.015	0.280
SH0200	1.000	1.000	0.062	0.125	0.268
SH1847	1.000	1.000	0.079	0.015	0.349
SH0199	1.000	1.000	0.090	0.125	0.378
SH1846	1.000	1.000	0.118	0.015	0.499
SH0006	1.000	1.000	0.125	0.015	0.526
SH0367	1.000	1.000	0.125	0.125	0.512
SH1359	1.117	1.117	0.062	0.156	0.298
SH2113	1.125	1.125	0.094	0.094	0.457
SH1455	1.198	1.198	0.063	0.010	0.343
SH0365	1.219	1.219	0.125	0.250	0.608
SH0169	1.250	1.250	0.062	0.125	0.346
SH0389	1.250	1.250	0.090	0.125	0.485
SH2087	1.250	1.250	0.125	0.015	0.676
SH0260	1.250	1.250	0.125	0.093	0.666
SH0993	1.250	1.250	0.125	0.125	0.659
SH2324	1.375	1.375	0.125	0.063	0.746
SH2507	1.420	1.420	0.125	0.094	0.769
SH2334	1.500	1.500	0.053	0.125	0.358
SH1361	1.500	1.500	0.062	0.047	0.426
SH1380	1.500	1.500	0.087	0.062	0.587
SH0366	1.500	1.500	0.100	0.250	0.631
SH0126	1.500	1.500	0.125	0.015	0.826
SH0263	1.500	1.500	0.125	0.062	0.826
SH0977	1.500	1.500	0.125	0.125	0.812
SH2164	1.500	1.500	0.188	0.125	1.165
SH1109	1.563	1.563	0.125	0.125	0.847
SH1181	1.625	1.625	0.150	0.125	1.046
SH2325	1.627	1.627	0.188	0.125	1.298
SH1225	1.688	1.688	0.063	0.125	0.479
SH0901	1.688	1.688	0.125	0.125	0.923
SH2154	1.700	1.700	0.125	0.219	0.905
SH1403	1.735	1.735	0.100	0.062	0.775
SH2008	1.750	1.750	0.093	0.015	0.739
SH1317	1.750	1.750	0.125	0.015	0.976
SH0648	1.750	1.750	0.125	0.125	0.959
SH2610	1.750	1.750	0.188	0.125	1.394

DIE #	A	B	C	D	WT/FT
SH1020	2.000	2.000	0.080	0.015	0.737
SH0287	2.000	2.000	0.100	0.030	0.912
SH0133	2.000	2.000	0.125	0.015	1.126
SH0165	2.000	2.000	0.125	0.125	1.109
SH2139	2.000	2.000	0.125	0.125	1.110
SH0517	2.000	2.000	0.125	0.187	1.093
SH1820	2.000	2.000	0.125	0.250	1.075
SH0440	2.000	2.000	0.187	0.060	1.625
SH2077	2.000	2.000	0.188	0.015	1.631
SH1706	2.000	2.000	0.188	0.125	1.656
SH2088	2.000	2.000	0.250	0.015	2.100
SH0397	2.000	2.000	0.250	0.125	2.084
SH2615	2.080	2.080	0.125	0.125	1.157
SH0441	2.313	2.313	0.125	0.125	1.313
SH0545	2.335	2.335	0.140	0.250	1.415
SH2050	2.375	2.375	0.250	0.188	2.514
SH0568	2.500	2.500	0.125	0.016	1.424
SH0177	2.500	2.500	0.125	0.060	1.426
SH1034	2.500	2.500	0.125	0.125	1.409
SH2542	2.500	2.500	0.125	0.250	1.376
SH0442	2.500	2.500	0.188	0.125	2.087
SH0390	2.500	2.500	0.188	0.125	2.070
SH0633	2.564	2.564	0.125	0.125	1.451
SH1017	2.568	2.568	0.125	0.312	1.402
SH1166	2.600	2.600	0.125	0.125	1.470
SH0443	2.625	2.625	0.125	0.125	1.484
SH2386	2.780	2.780	0.250	0.250	2.988
SH1013	3.000	3.000	0.090	0.312	1.207
SH0190	3.000	3.000	0.125	0.060	1.726
SH1105	3.000	3.000	0.125	0.125	1.709
SH0579	3.000	3.000	0.125	0.250	1.676
SH1014	3.000	3.000	0.187	0.312	2.449
SH2089	3.000	3.000	0.188	0.015	2.531
SH0444	3.000	3.000	0.188	0.125	2.522
SH2090	3.000	3.000	0.250	0.015	3.300
SH1084	3.000	3.000	0.250	0.125	3.284
SH1739	3.080	3.080	0.068	0.015	0.983
SH2657	3.125	3.125	0.250	0.125	3.434
SH0445	3.437	3.437	0.187	0.125	2.905
SH1061	3.970	3.970	0.125	0.312	2.243
SH0870	4.000	4.000	0.090	0.062	1.685
SH0635	4.000	4.000	0.125	0.015	2.326
SH1924	4.000	4.000	0.250	0.015	4.500
SH2473	4.000	4.000	0.250	0.188	4.464

* Indicates Aluminum Association Standard Tubes
 ++ Note SH2139 is 2x2x0.125 w/ 0.030" Inside Radius

Round Tubes/Pipe



DIE #	A	B	I.D.	WT/FT
SH0688	0.4375	0.125	0.188	0.148
SH2377	0.500	0.083	0.334	0.131
SH2195	0.605	0.106	0.393	0.199
SH2140	0.625	0.049	0.527	0.107
SH2425	0.625	0.065	0.495	0.137
SH0378	0.675	0.085	0.505	0.190
SH1142	0.688	0.164	0.360	0.324
SH0412	0.720	0.065	0.590	0.161
SH1527	0.733	0.072	0.589	0.180
SH0741	0.750	0.050	0.650	0.132
SH1307	0.750	0.118	0.514	0.281
SH2098	0.840	0.109	0.622	0.300
SH0928	0.860	0.266	0.328	0.595
SH0411	0.875	0.049	0.777	0.152
SH0379	0.875	0.058	0.759	0.179
SH0292	0.875	0.120	0.635	0.342
SH1528	0.928	0.083	0.762	0.264
SH1310	1.000	0.049	0.902	0.175
SH0016	1.000	0.065	0.870	0.229
SH1237	1.000	0.100	0.800	0.340
SH0931	1.000	0.125	0.750	0.413
SH0647	1.000	0.235	0.530	0.678
SH0890	1.000	0.265	0.470	0.734
SH0972	1.050	0.113	0.824	0.400
SH2183	1.088	0.090	0.908	0.338
SH0526	1.125	0.083	0.959	0.326
SH1554	1.125	0.094	0.937	0.365
SH1140	1.250	0.050	1.150	0.227
SH1747	1.250	0.125	1.000	0.530
SH1268	1.310	0.280	0.750	1.087
SH0698	1.315	0.133	1.049	0.593
SH0377	1.315	0.179	0.957	0.767
SH1562	1.360	0.060	1.240	0.294
SH1553	1.490	0.115	1.260	0.596
SH0170	1.500	0.065	1.370	0.352
SH1719	1.500	0.083	1.334	0.443
SH0593	1.500	0.090	1.320	0.479
SH1308	1.500	0.100	1.300	0.528
SH0801	1.500	0.125	1.250	0.648
SH2230	1.500	0.250	1.000	1.178
SH0940	1.615	0.385	0.845	1.786
SH0225	1.660	0.140	1.380	0.803
SH1325	1.660	0.191	1.278	1.058
SH0994	1.687	0.200	1.287	1.121
SH2650	1.750	0.083	1.584	0.522
SH2623	1.750	0.125	1.500	0.766
SH0632	1.880	0.650	0.580	3.014
SH1494	1.900	0.059	1.782	0.409
SH0145	1.900	0.145	1.610	0.960
SH1341	1.900	0.180	1.540	1.168
SH2084	1.900	0.200	1.500	1.282
SH1286	1.920	0.060	1.800	0.421
SH2480	1.937	0.085	1.767	0.594

1/2" Sch 40

* 3/4" Sch 40

* 1" Sch 40

* 1" Sch 80

* 1-1/4" Sch 40

* 1-1/4" Sch 80

* 1-1/2" Sch 40

1-1/2" Sch 80

DIE #	A	B	I.D.	WT/FT
SH1861	2.000	0.062	1.876	0.454
SH2651	2.000	0.083	1.834	0.600
SH0150	2.000	0.088	1.824	0.634
SH0547	2.000	0.125	1.750	0.883
SH2522	2.000	0.151	1.699	1.050
SH0549	2.000	0.180	1.640	1.235
SH0646	2.190	0.285	1.620	2.047
SH1401	2.190	0.090	2.010	0.713
SH1368	2.205	0.118	1.969	0.929
SH0853	2.375	0.154	2.067	1.290
SH0906	2.375	0.218	1.939	1.772
SH2027	2.500	0.090	2.320	0.817
SH1243	2.500	0.125	2.250	1.120
SH0178	2.500	0.188	2.124	1.639
SH0907	2.875	0.203	2.469	2.045
SH2028	3.000	0.090	2.820	0.988
SH1465	3.000	0.100	2.800	1.093
SH1244	3.000	0.125	2.750	1.355
SH1474	3.040	0.100	2.840	1.109
SH2214	3.250	0.125	3.000	1.472
SH0878	3.250	0.281	2.688	3.145
SH0172	3.250	0.375	2.500	4.064
SH1321	3.500	0.090	3.320	1.157
SH0908	3.500	0.216	3.068	2.675
SH2029	4.000	0.090	3.820	1.327
SH1221	4.000	0.226	3.548	3.126
SH0207	4.000	0.318	3.364	4.414
SH2237	4.000	0.500	3.000	6.598
SH2104	4.500	0.237	4.026	3.809
SH2030	5.000	0.090	4.820	1.666

* 2" Sch 40

* 2" Sch 80

* 2-1/2" Sch 40

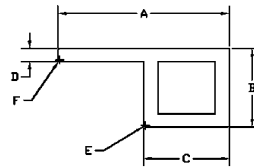
* 3" Sch 40

* 3-1/2" Sch 40

* 3-1/2" Sch 80

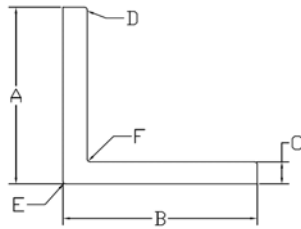
4" Sch 40

'P' Tubes



DIE #	A	B	C	D	E	F	WT/FT
SH0731	1.000	0.650	0.433	0.064	0.080	0.015	0.178
SH0608	2.000	1.000	1.000	0.125	0.015	0.110	0.668
SH0506	2.000	1.000	1.000	0.188	0.062	0.062	0.959
SH1076	2.250	1.020	1.020	0.125	0.015	0.015	0.997
SH0503	2.625	1.125	1.625	0.125	0.187	0.031	0.876
SH2333	2.650	1.500	1.500	0.125	0.020	0.020	0.718
SH1210	3.000	1.500	1.500	0.125	0.250	Full R.	1.020
SH1240	3.125	1.125	1.625	0.125	0.187	0.031	1.020
SH2240	3.220	1.700	1.640	0.095	0.020	0.020	0.899

* Indicates Aluminum Association Standard Tolerances on Pipe OD and ID and includes min. & max. tolerances on walls.



Angles

DIE #	A	B	C	D	E	F	WT/FT
SS0475	0.480	0.875	0.060	0.015	0.015	0.015	0.094
SS2292	0.500	0.500	0.125	0.015	0.015	0.015	0.131
SS0494	0.655	1.000	0.125	0.015	0.015	0.1 Ch	0.235
SS2242	0.750	0.750	0.125	0.094	0.015	0.125	0.205
SS1504	0.875	1.000	0.125	0.015	0.015	0.015	0.262
SS2604	1.000	0.500	0.125	0.015	0.015	0.015	0.206
SS2528	1.000	1.000	0.062	0.015	0.015	0.015	0.144
SS0003	1.000	1.000	0.125	0.015	0.015	0.015	0.281
SS1954	1.000	1.000	0.125	0.094	0.010	0.125	0.281
SS2096	1.000	1.000	0.188	0.094	0.015	0.125	0.407
SS2097	1.000	1.000	0.250	0.094	0.015	0.125	0.524
SS1358	1.000	1.500	0.062	0.015	0.015	0.015	0.181
SS1360	1.000	1.500	0.080	Full R.	0.060	0.080	0.231
SS0449	1.000	1.500	0.125	0.015	0.015	0.015	0.356
SS1570	1.000	2.000	0.063	Full R.	0.010	0.010	0.221
SS0128	1.000	3.000	0.125	0.015	0.015	0.015	0.581
SS1291	1.050	1.350	0.250	0.030	0.100	0.060	0.641
SS0058	1.125	1.125	0.065	0.063	0.127	0.062	0.166
SS1144	1.250	1.250	0.125	0.015	0.015	0.015	0.356
SS1362	1.250	1.250	0.125	Full R.	0.010	0.010	0.356
SS2190	1.250	1.250	0.188	0.125	0.010	0.188	0.521
SS2340	1.250	1.250	0.250	0.125	0.010	0.188	0.676
SS1984	1.313	0.750	0.070	0.015	0.015	0.015	0.167
SS0103	1.500	1.500	0.125	0.015	0.015	0.015	0.431
SS1137	1.500	1.500	0.125	0.047	0.047	0.060	0.430
SS1823	1.500	1.500	0.125	0.125	0.015	0.125	0.427
SS1745	1.500	1.500	0.160	0.015	0.015	0.015	0.545
SS2078	1.500	1.500	0.188	0.125	0.015	0.188	0.634
SS0060	1.500	1.500	0.188	0.015	0.015	0.015	0.632
SS0040	1.500	1.500	0.250	0.125	0.015	0.171	0.824
SS2152	1.500	1.500	0.250	0.125	0.188	0.016	0.808
SS0144	1.500	2.000	0.125	0.015	0.015	0.015	0.496
SS0448	1.500	2.000	0.188	0.015	0.015	0.015	0.758
SS2648	1.500	2.000	0.250	0.125	0.015	0.172	0.758
SS1472	1.750	1.750	0.125	0.015	0.010	0.010	0.506
SS1742	1.750	2.500	0.190	0.015	0.015	0.015	0.926
SS1511	2.000	2.000	0.125	0.015	0.015	0.015	0.581
SS1955	2.000	2.000	0.125	0.125	0.010	0.250	0.589
SS1231	2.000	2.000	0.188	0.015	0.015	0.015	0.858
SS1914	2.000	2.000	0.188	0.125	0.010	0.250	0.866
SS0166	2.000	2.000	0.188	Full R.	0.125	0.125	0.848
SS1252	2.000	2.000	0.250	0.015	0.015	0.015	1.124
SS0336	2.000	2.000	0.250	0.125	0.015	0.250	1.133
SS0185	2.000	2.000	0.375	0.015	0.015	0.015	1.631
SS2079	2.000	2.000	0.375	0.125	0.015	0.250	1.639
SS0167	2.000	2.500	0.250	Full R.	0.250	0.188	1.252
SS2075	2.000	3.000	0.188	0.188	0.010	0.312	1.090
SS1145	2.000	3.000	0.250	0.188	0.015	0.312	1.432
SS2607	2.000	3.188	0.188	0.062	0.125	0.015	1.120
SS0917	2.000	4.000	0.250	0.020	0.020	0.020	1.724

* L .75 x .75 x 1/8

* L 1 x 1 x 1/8
 * L 1 x 1 x 3/16
 * L 1 x 1 x 1/4

* L 1.25 x 1.25 x 3/16
 * L 1.25 x 1.25 x 1/4

* L 1.5 x 1.5 x 1/8

* L 1.5 x 1.5 x 3/16

* L2 x 2 x 1/8

* L 2 x 2 x 3/16

* L 2 x 2 x 1/4

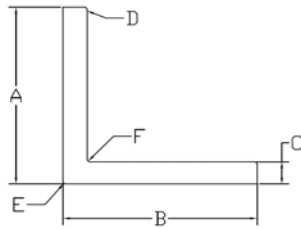
* L2 x 2 x 3/8

* L 3 x 2 x 3/16

* L 3 x 2 x 1/4

* Indicates American Standard Angle

Angles Continued Next Page



Angles

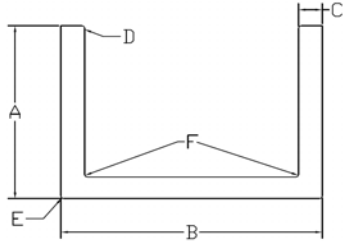
DIE #	A	B	C	D	E	F	WT/FT
SS0148	2.500	2.000	0.188	0.015	0.015	0.015	0.961
SS2276	2.500	2.500	0.188	0.125	0.010	0.250	1.091
SS2403	2.500	2.500	0.250	0.125	0.015	0.250	1.433
SS0742	2.500	2.500	0.250	0.125	0.015	0.500	1.478
SS1760	2.500	2.500	0.375	0.010	0.060	0.060	2.081
SS1774	2.500	3.500	0.375	0.250	0.015	0.312	2.524
SS0052	2.875	3.875	0.500	0.125	0.250	0.062	3.719
SS0380	3.000	3.000	0.125	0.015	0.015	0.015	0.881
SS1956	3.000	3.000	0.125	0.125	0.010	0.250	0.889
SS0381	3.000	3.000	0.188	0.015	0.015	0.015	1.312
SS0176	3.000	3.000	0.250	0.015	0.015	0.015	1.724
SS2080	3.000	3.000	0.250	0.250	0.015	0.313	1.718
SS2286	3.000	4.000	0.250	0.250	0.015	0.375	2.029
SS1848	3.500	3.500	0.250	0.250	0.015	0.375	2.029
SS0186	3.875	3.875	0.500	0.125	0.250	0.062	4.319
SS2081	4.000	4.000	0.250	0.250	0.015	0.375	2.329

* L 2.5 x 2.5 x 3/16
* L 2.5 x 2.5 x 1/4

* L 3 x 3 x 1/4
* L 3 x 4 x 1/4
* L 3.5 x 3.5 x 1/4
* L 4 x 4 x 1/4

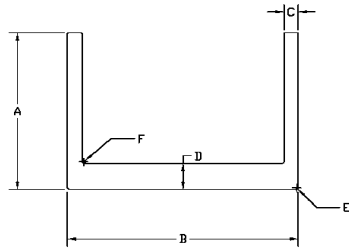
* Indicates American Standard Angle

Equal Wall Channels



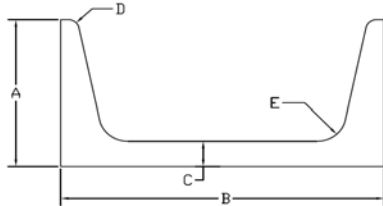
DIE #	A	B	C	D	E	F	WT/FT
SS0500	0.375	0.750	0.125	0.015	0.015	0.015	0.187
SS1816	0.500	2.000	0.125	0.015	0.015	0.015	0.413
SS0216	0.500	1.000	0.125	0.015	0.015	0.015	0.263
SS2068	0.500	1.250	0.125	0.010	0.010	0.010	0.300
SS1213	0.625	0.625	0.060	0.015	0.015	0.015	0.126
SS1852	0.750	1.250	0.150	0.010	0.010	0.010	0.442
SS0201	0.750	1.500	0.058	0.015	0.015	0.015	0.201
SS0004	1.000	1.000	0.125	0.015	0.015	0.015	0.413
SS2287	1.000	1.500	0.125	0.015	0.015	0.015	0.487
SS2204	1.000	2.000	0.125	0.015	0.015	0.015	0.563
SS0564	1.000	2.000	0.125	0.125	0.015	0.015	0.554
SS1689	1.000	2.000	0.250	0.015	0.015	0.015	1.050
SS1254	1.164	1.888	0.250	0.015	0.250	0.125	1.091
SS2660	1.250	2.000	0.250	0.015	0.250	0.150	1.036
SS1212	1.250	3.000	0.125	0.015	0.015	0.015	0.787
SS0141	1.250	4.000	0.188	0.188	0.015	0.187	1.378
SS1197	1.500	1.000	0.313	0.015	0.015	0.015	1.266
SS1867	1.500	1.250	0.125	Full R.	0.015	0.015	0.596
SS0750	1.500	1.550	0.125	0.063	0.063	0.015	0.643
SS2622	1.500	1.750	0.188	0.015	0.015	0.015	0.986
SS0930	1.500	2.500	0.125	0.015	0.010	0.010	0.774
SS2741	1.500	2.500	0.188	0.015	0.015	0.015	1.156
SS1375	1.750	1.500	0.375	0.010	0.010	0.010	1.913
SS0749	1.750	1.850	0.125	0.015	0.063	0.015	0.763
SS2360	1.750	3.000	0.100	0.010	0.010	0.010	0.756
SS1944	1.750	3.000	0.200	0.010	0.010	0.010	1.464
SS0748	1.938	2.150	0.125	0.015	0.063	0.026	0.864
SS0900	1.952	1.869	0.250	Full R.	0.250	0.063	1.536
SS2579	2.000	2.376	0.188	0.031	0.031	0.031	1.352
SS1724	2.000	4.000	0.125	0.015	0.015	0.015	1.163
SS0294	2.250	3.000	0.250	0.015	0.015	0.015	2.100
SS0231	2.750	1.500	0.125	0.015	0.015	0.015	1.013
SS1969	2.750	2.438	0.188	0.015	0.015	0.015	1.706
SS2641	3.000	2.376	0.188	0.015	0.125	0.015	1.789
SS1683	3.188	1.437	0.188	0.015	0.015	0.015	1.678
SS1149	4.000	2.565	0.250	0.015	0.015	0.015	3.023
SS2527	5.250	2.750	0.250	0.125	0.125	0.015	3.802
SS1748	5.640	1.749	0.140	0.015	0.265	0.125	2.113
SS1443	7.250	2.562	0.250	0.015	0.015	0.015	4.969

Unequal Wall Channels



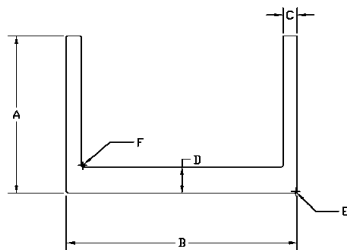
DIE #	A	B	C	D	E	F	WT/FT
SS2420	0.370	1.500	0.180	0.120	0.010	0.010	0.324
SS1700	0.500	3.000	0.219	0.250	0.010	0.010	1.032
SS2427	0.750	1.500	0.156	0.125	0.015	0.015	0.458
SS1441	0.800	1.000	0.240	0.250	0.030	0.030	0.616
SS1440	1.200	1.000	0.240	0.375	0.030	0.030	0.924

American Standard Channels



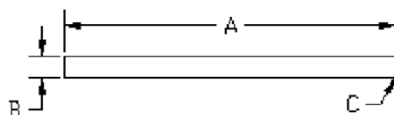
DIE #	A	B	C	D	E	WT/FT	
SS2091	1.410	3.000	0.170	0.100	0.270	1.447	C 3 x 1.42
SS0310	1.498	3.000	0.258	0.100	0.270	1.776	C 3 x 1.73
SS2338	1.580	4.000	0.180	0.110	0.280	1.884	C 4 x 1.85
SS2092	1.647	4.000	0.247	0.110	0.280	2.209	C 4 x 2.16
SS2339	1.750	5.000	0.190	0.110	0.290	2.363	C 5 x 2.32
SS2093	1.885	5.000	0.325	0.110	0.290	3.173	C 5 x 3.11
SS2094	1.920	6.000	0.200	0.200	0.300	2.884	C 6 x 2.83
SS1858	1.945	6.000	0.225	0.120	0.300	3.064	C 6 x 3
SS2074	2.290	8.000	0.250	0.130	0.320	4.336	C 8 x 4.25

Aluminum Association Standard Channels



DIE #	A	B	C	D	E	F	WT/FT	
SS2353	1.000	2.000	0.130	0.130	0.015	0.100	0.588	CS 2 x 0.577
SS2642	1.250	2.000	0.260	0.170	0.015	0.150	1.093	CS 2 x 1.07
SS0446	1.500	3.000	0.200	0.130	0.015	0.250	1.158	CS 3 x 1.14
SS0387	2.000	4.000	0.230	0.150	0.015	0.250	1.774	CS 4 x 1.74
SS2284	2.250	4.000	0.290	0.190	0.015	0.250	2.377	CS 4 x 2.33
SS0388	2.250	5.000	0.260	0.150	0.015	0.300	2.257	CS 5 x 2.21
SS1490	2.500	6.000	0.290	0.170	0.010	0.300	2.892	CS 6 x 2.83
SS1980	2.750	5.000	0.320	0.190	0.015	0.300	3.152	CS 5 x 3.09

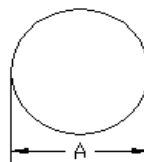
Flat Bars



DIE #	A	B	C	WT/FT
SS2483	0.500	0.188	Full R.	0.103
SS0385	0.500	0.500	0.015	0.300
SS2426	0.625	0.125	0.015	0.094
SS0474	0.625	0.250	0.015	0.187
SS2201	0.750	0.125	0.015	0.113
SS2025	0.750	0.188	Full R.	0.160
SS1608	0.750	0.190	0.030	0.170
SS0280	0.750	0.250	0.030	0.224
SS0386	0.750	0.750	0.015	0.676
SS1589	1.000	0.100	0.015	0.120
SS1988	1.000	0.125	0.015	0.150
SS0049	1.000	0.188	0.032	0.224
SS1917	1.000	0.250	0.010	0.300
SS0962	1.000	0.250	0.125	0.284
SS0269	1.000	0.313	0.015	0.376
SS1609	1.000	0.375	0.030	0.450
SS2739	1.000	0.375	0.094	0.440
SS1970	1.000	0.500	0.015	0.600
SS2196	1.000	0.750	0.015	0.900
SS0395	1.000	1.000	0.015	1.200
SS1575	1.112	0.250	0.031	0.332
SS0499	1.250	0.250	0.015	0.376
SS1611	1.250	0.500	Full R.	0.685
SS1606	1.250	1.250	0.125	1.859
SS2205	1.500	0.125	0.015	0.224
SS0382	1.500	0.188	0.015	0.338
SS0960	1.500	0.250	0.030	0.449
SS2192	1.500	0.375	0.015	0.674
SS0738	1.500	0.500	0.015	0.900
SS0396	1.500	0.500	0.125	0.884
SS1045	1.500	1.500	0.015	2.700
SS1651	1.740	0.340	Full R.	0.680
SS2472	1.750	0.250	0.015	0.524
SS2127	1.750	0.300	0.125	0.614
SS0792	1.750	1.250	0.125	2.609
SS1141	2.000	0.125	0.015	0.300
SS0179	2.000	0.188	0.015	0.451
SS1736	2.000	0.188	Full R.	0.442
SS1409	2.000	0.250	0.015	0.550
SS0080	2.000	0.250	0.030	0.599
SS1717	2.000	0.250	Full R.	0.584
SS0619	2.000	0.375	0.010	0.900
SS1983	2.000	0.500	0.015	1.200
SS0087	2.000	0.625	0.015	1.500
SS1699	2.000	0.750	0.015	1.800
SS2083	2.000	1.000	0.015	2.400
SS0143	2.000	1.250	0.125	2.984
SS2554	2.250	0.375	0.015	1.013
SS0290	2.500	0.125	0.015	0.376
SS0383	2.500	0.188	0.015	0.564
SS1918	2.500	0.250	0.010	0.750
SS1487	2.500	0.500	0.015	1.250
SS1701	2.500	0.625	0.015	1.874
SS2076	2.500	0.750	0.010	2.250
SS1751	2.984	0.188	0.010	0.673
SS0694	3.000	0.125	0.015	0.450
SS0180	3.000	0.188	0.015	0.677
SS1214	3.000	0.188	Full R.	0.667
SS0613	3.000	0.250	0.015	0.900
SS2509	3.000	0.313	Full R.	1.100

DIE #	A	B	C	WT/FT
SS1959	3.000	0.375	0.010	1.350
SS1957	3.000	0.500	0.010	1.800
SS2203	3.000	0.750	0.015	2.700
SS1922	3.000	1.000	0.010	3.600
SS0423	3.500	0.188	0.015	0.790
SS0943	3.500	0.250	0.015	1.050
SS1174	3.500	0.281	0.015	1.050
SS0384	4.000	0.188	0.015	0.902
SS1112	4.000	0.250	0.015	1.200
SS0587	4.000	0.250	0.062	1.198
SS1603	4.000	0.375	0.020	1.800
SS1737	4.000	0.375	0.063	1.796
SS1690	4.000	0.500	0.010	2.400
SS1921	4.000	0.750	0.010	3.600
SS1923	4.000	1.000	0.010	4.800
SS1072	4.500	0.437	0.015	2.359
SS1619	4.500	0.594	0.015	3.208
SS0348	5.000	0.250	0.015	1.500
SS1958	5.000	0.375	0.010	2.250
SS1773	5.000	0.500	0.015	3.000
SS0450	5.750	0.188	0.015	1.297
SS2465	5.750	0.250	0.015	1.724
SS0076	6.000	0.125	0.015	0.900
SS0154	6.000	0.250	0.015	1.800
SS1919	6.000	0.375	0.010	2.700
SS1920	6.000	0.500	0.010	3.600
SS2209	6.000	0.750	0.015	5.400
SS2373	6.000	1.000	0.015	7.200
SS2082	8.000	0.250	0.015	2.400
SS1437	8.000	0.375	0.015	3.600
SS2661	8.000	0.500	0.015	4.800
SS1343	9.000	0.250	0.015	2.700
SS1512	9.000	0.375	0.015	4.050
SS2016	9.127	0.562	0.015	6.155
SS1746	10.000	0.140	0.010	1.680
SS1520	12.000	0.250	0.015	3.600

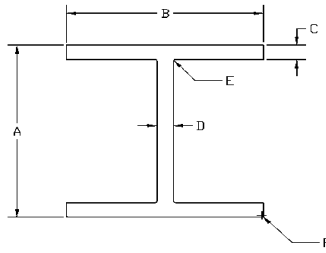
Round Bars



DIE #	A	WT/FT
SS0181	0.375	0.132
SS0453	0.410	0.158
SS0338	0.500	0.235
SS0051	0.625	0.368
SS0020	0.750	0.531
SS1870	0.875	0.721
SS0189	1.000	0.942
SS0206	1.063	1.064
SS2085	1.250	1.472

DIE #	A	WT/FT
SS0376	1.500	2.120
SS2512	1.875	3.313
SS1251	1.975	3.677
SS1695	2.000	3.770
SS1826	2.375	5.316
SS2086	2.500	5.891
SS0205	2.530	6.032

I-Beams



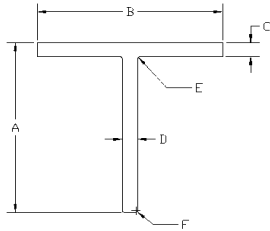
DIE #	A	B	C	D	E	F	WT/FT
SS2239	1.700	1.300	0.080	0.080	0.020	0.020	0.397
SS0137	2.032	3.255	0.250	0.250	0.063	Full R.	2.384
SS1211	3.000	2.000	0.110	0.090	0.094	0.047	0.816
SS2134	3.000	2.000	0.156	0.125	0.094	0.047	1.158
SS1103	3.000	2.330	0.170	0.170	0.270	0.015	2.148
SS2687	4.000	3.000	0.125	0.125	0.062	0.015	1.466
SS2095	4.000	3.000	0.230	0.150	0.250	0.015	2.357
SS2062	4.000	3.500	0.250	0.250	0.188	0.250	3.122
SS2679	4.500	3.000	0.250	0.188	0.250	0.015	2.764

* Indicates Aluminum Association Standard I-Beam

*

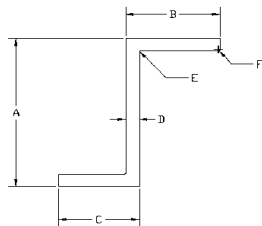
*

'T' Bars



DIE #	A	B	C	D	E	F	WT/FT
SS1345	1.125	1.500	0.125	0.125	0.080	0.010	0.378
SS1744	1.125	3.000	0.125	0.125	0.030	0.030	0.599
SS1134	1.188	4.000	0.187	0.125	0.030	0.030	1.049
SS0094	1.188	4.500	0.188	0.188	0.125	0.015	1.248
SS1772	2.000	2.000	0.125	0.125	0.015	0.015	0.581
SS0127	3.000	3.000	0.180	0.180	0.015	0.015	1.258

'Z' Bars



DIE #	A	B	C	D	E	F	WT/FT
SS1578	1.230	1.000	1.000	0.080	0.063	Full R.	0.295
SS0062	1.305	2.000	0.840	0.090	0.035	0.015	0.424
SS0129	3.000	1.500	0.750	0.125	0.015	0.015	0.750
SS0220	3.000	2.688	2.688	0.250	0.313	0.250	2.381

NOTE: Check actual prints to confirm all walls and corners

Aluminum Decking

